

Sammanställning över fastigheten

Arealer

	hektar	%
Produktiv skogsmark	21,6	83
Impediment myr	3,5	13
Impediment berg	0,0	0
Inägomark	0,0	0
Väg och kraftledning (linjeavdrag)	0,9	3
Övrig areal	0,0	0
Summa landareal	26,0	
Summa vatten	0,0	

Virkesförråd

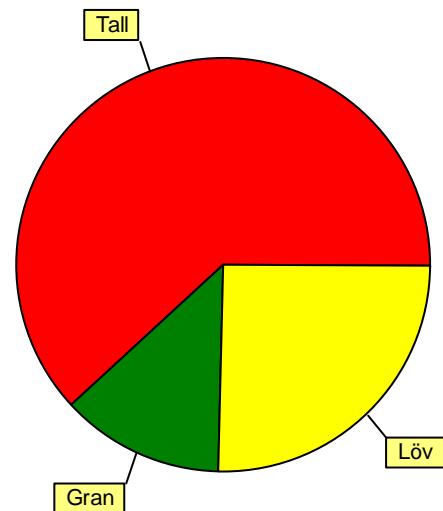
	m ³ sk	%
Tall	455	62
Gran	94	13
Löv	188	25

Totalt

m³sk
737

Medeltal

m³sk per ha
34



Bonitet och tillväxt

Fastighetens medelbonitet är beräknad till

m³sk per ha
3,6

Tillväxt per år vid planens upprättande uppskattad till cirka

m³sk
60

Avverkningsförslag

Totalt under perioden

m³sk
107

Varav gallring

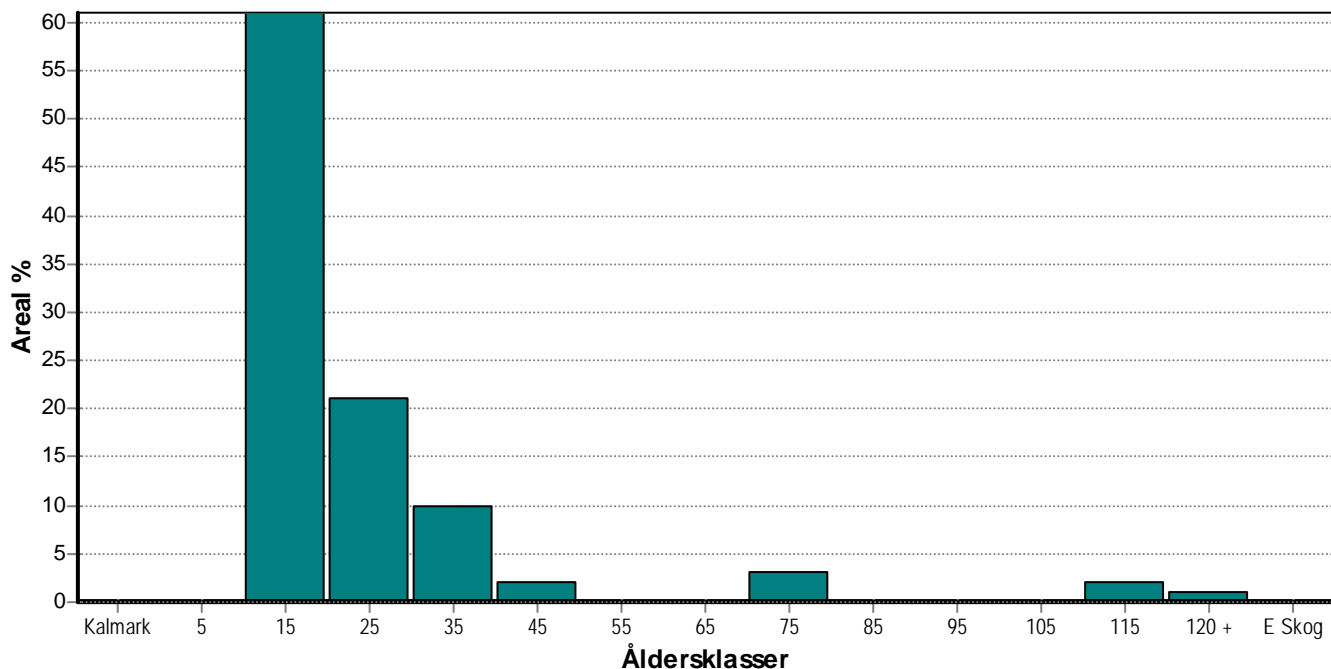
107 m³sk och förnygringsavverkning

m³sk

Skogens fördelning på åldersklasser

Åldersklass	Areal		Virkesförråd				
	ha	%	Totalt m ³ sk	m ³ sk /ha	Tall %	Gran %	Löv %
Kalmark							
- 9 år							
10 - 19	13,1	61	172	13	73	6	21
20 - 29	4,6	21	234	51	83	1	15
30 - 39	2,1	10	153	73	85	4	10
40 - 49	0,5	2	65	130		20	80
50 - 59							
60 - 69							
70 - 79	0,6	3	75	125		40	60
80 - 89							
90 - 99							
100 - 109							
110 - 119	0,4	2	18	45		100	
120 +	0,3	1	20	67	20	70	10
Lågprodskog(E) Överstånd/Skikt							
Summa/Medel	21,6	100	737	34	62	13	25

Arealfördelning



Skogens fördelning på huggningsklasser

Huggningsklass	Areal		Virkesförråd				
	ha	%	Totalt m ³ sk	m ³ sk /ha	Tall %	Gran %	Löv %
Kalmark K1							
K2							
Röjningsskog R1							
R2	13,1	61	172	13	73	6	21
Gallringsskog G1	7,8	36	527	68	62	10	28
G2							
Föryngrings- avverknings- skog S1							
S2							
S3	0,7	3	38	54	11	84	5
Lågproducer- ande skog E1							
E2							
E3							
Överstånd/Skikt							
Summa/Medel	21,6	100	737	34	62	13	25

Huggningsklasser

Kalmark

K1 Obehandlad kalmark

Mark där åtgärd(er) behövs för att erhålla tillfredsställande föryngring.

K2 Behandlad kalmark

Mark som fullständigt behandlats med återväxt-åtgärder men där föryngringen inte säkerställts.

Röjningsskog

R1 Plantskog

Säkerställd föryngring upp till 1,3 m medelhöjd.

R2 Ungskog

Skog som är över 1,3 m och som i utvecklingshänseende motsvarar röjningsskog.

Gallringsskog

G1 Normal gallringsskog

Skog som är yngre än skyddsåldern (lägsta ålder för föryngringsawerkning).

G2 Äldre gallringsskog

Skog som uppnått skyddsåldern och där nästa lämpliga åtgärd normalt är gallring.

Föryngringsavverkningsskog

S1 Skog som kan föryngringsavverkas

Normalt föreslås ingen avverkningsåtgärd under planperioden.

S2 Skog som är mogen att föryngringsavverkas

Normalt infaller en avverkningsåtgärd under planperioden.

S3 Skog i föryngringsbar ålder

Föryngringsawerkning bör dock inte utföras.

Lågproducerande skog

E1 Restskog

Skog som lämnats efter awerkning eller som uppkommit på grund av skada.

E2 Gles skog

Gles skog eller skog av ett för marken olämpligt trädslag.

E3 Skog av hagmarkskaraktär

Gles skog av hagmarkskaraktär.

Skogens fördelning på målklasser

Målklass	Areal		Virkesförråd		Tillväxt	
	ha	%	m ³ sk	%	m ³ sk	%
PG	15,6	94,0	675	93,5	522	96,7
K - produktion						
K - naturvård						
NS	0,3	1,8	9	1,2	7	1,3
NO	0,7	4,2	38	5,3	11	2,0
Summa	16,6	100,0	722	100,0	540	100,0

Impediment

Myr	3,5 ha
Berg	0,0 ha

Målklasser

Målklasserna ger information om skogens brukning. Klasserna har följande innebörd

PG Produktion med Generell naturhänsyn

Områden där intresset för virkesproduktion är dominerande. Generell naturhänsyn tas i form av detaljhänsyn och hänsynsytor.

K* Kombinerade mål

Kombinerade mål med ett uttalat produktionsintresse och ett naturvårdsintresse som vida överstiger generell hänsyn.

NS Naturvård Skötselkrävande

Naturvård utan produktionsintresse där området gynnas av en naturvårdande skötsel

NO Naturvård Orört

Naturvård utan produktionsintresse där området lämnas orört.

* PF enligt Skogsvårdsstyrelsen

Avverkning och tillväxt

Avverkning

Under gallring och förnygringsavverkning ingår alla lövträdsarter i begreppet löv.

I redovisad avverkningsvolym ingår 5 års tillväxt för avverkningar med angelägenhetsgrad 2 och 3.

Åldersklass	Gallring			Förnygringsavverkning				
	ha	Barr m ³ sk	Löv m ³ sk	Totalt m ³ sk	ha	Barr m ³ sk	Löv m ³ sk	Totalt m ³ sk
Kalmark								
- 9 år								
10 - 19								
20 - 29								
30 - 39	1,3	51	1	52				
40 - 49	0,5	6	23	29				
50 - 59								
60 - 69								
70 - 79	0,6	10	16	26				
80 - 89								
90 - 99								
100 - 109								
110 - 119								
120 +								
Lågproduktkog(E)								
Överstånd/Skikt								
Summa	2,4	67	40	107				

Total avverkning

Högre alt: 107 m³sk varav gallring 107 m³sk och förnygringsavverkning 0 m³sk

107

Lägre alt: 107 m³sk varav gallring 107 m³sk och förnygringsavverkning 0 m³sk

Tillväxt

I sammanställningen redovisas tillväxt under perioden samt areal och virkesförråd efter 10 år.

Observera att såväl tillväxt som areal och virkesförråd om 10 år förutsätter att föreslagna åtgärder utförs

Åldersklass	Tillväxt			Areal och virkesförråd efter 10 år		
	Barr m ³ sk	Löv m ³ sk	Totalt m ³ sk	ha	m ³ sk	m ³ sk/ha
Kalmark						
- 9 år						
10 - 19	232	69	301			
20 - 29	144	27	171	13,1	473	36
30 - 39	72	11	83	4,6	404	88
40 - 49	4	15	19	2,1	185	88
50 - 59				0,5	54	108
60 - 69						
70 - 79	6	9	15			
80 - 89				0,6	63	105
90 - 99						
100 - 109						
110 - 119	6		6			
120 +	4		4	0,7	49	70
Lågproduktkog(E)						
Överstånd/Skikt						
Summa	468	131	599	21,6	1228	57

Skogsvårdsåtgärder

Blanketten innehåller ett sammandrag av avdelningsvis föreslagna åtgärder.
Sammanställningen förutsätter att samtliga åtgärder enligt grundförslaget utförs.

Åtgärd (F) = Följd (A) = Alternativ	Angelägenhetsgrad			Summa ha
	Snarast ha	Inom 5 år ha	5 - 10 år ha	
Röjning Löv	6,5	5,0		11,5

Avdelningsbeskrivning

Avd nr	Areal ha (-Andrag) [m]	Ägo	Ålder år	Hkl Skikt	SI	Virkesförråd m ³ sk		Mål klass	Trädslag TGLBÄ	Med diam cm
						ha	avd			
1	0,9 (-0,1)	1 L	38	G1	T18	55	44	PG	71200	15
2	0,7 (-0,1)	1 L	75	G1	G18	125	75	PG	04600	14
3	1,6 (-0,1)	1 L	28	G1	T18	55	83	PG	80200	13
4	0,3	1	30	G1	B14	30	9	NS,s	02800	11
5	1,1 (-0,1)	1 L	37	G1	T20	100	100	PG	X0000	16
6	0,5	1	45	G1	B16	130	65	PG	02800	13
7	1,1	1	28	G1	T16	20	22	PG	52300	
8	2,0	1	28	G1	T18	65	130	PG	90100	15
9	4,2 (-0,3)	1 L	19	R2	T20	35	137	PG	80200	
10	4,2	1	12	R2	T20	5	21	PG	80200	

pcSKOG-proffs

Län: Västerbotten Kommun: Vilhelmina Församling: Vilhelmina
Fastighet: Granberget 1:20 Id: 2462115

Beskrivning	Åtgärd Alternativ	A n g	Uttag inkl tillväxt		Årlig tillväxt m ² sk per ha	Visar %
			%	m ² sk		
Siktröjd	Ingen åtgärd				3,5	
Vedhuggningsobjekt	Gallring Rövning	1	35	26	2,4	
Dikat						
	Rövning Löv	1	20	16	3,7	
Försumpat Gynna löv	Gallring Rövning	1	10	1	2,3	
	Gallring	2	40	51	4,8	
Vedhuggningsobjekt	Gallring Löv	1	45	29	3,7	
Dikat						
Luckigt	Rövning Löv	1	10	2	1,9	
Enkelställning löv						
	Ingen åtgärd				4,7	
	Rövning Löv	1	15	20	3,9	
Älgbetat	Ingen åtgärd				2,2	

Utskriven: 2006-05-12

pcSKOG-proffs

Avdelningsbeskrivning

Avd nr	Areal ha (-Andrag) [m ²]	Ägo	Ålder år	Hkl Skikt	SI	Virkesförråd m ³ sk		Mål klass	Trädslag TGLBÄ	Med diam cm
						ha	avd			
11	0,4	1	115	S3	G14	45	18	NO,b	0X000	13
12	0,3	1	125	S3	G16	65	19	NO,b	27100	17
13	5,0	1	12	R2	G16	3	15		06400	
20	3,7 (-0,2)	2 L								

pcSKOG-proffs

Län: Västerbotten Kommun: Vilhelmina Församling: Vilhelmina
Fastighet: Granberget 1:20 Id: 2462115

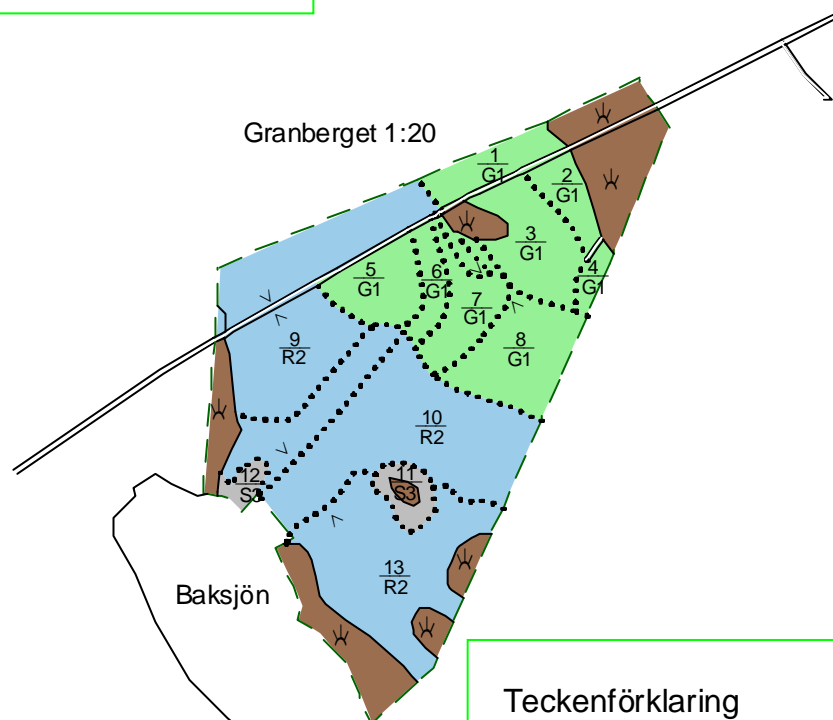
Beskrivning	Åtgärd Alternativ	A n g	Uttag inkl tillväxt		Årlig tillväxt m ² sk per ha	Visar %
			%	m ² sk		
Försumpat	Ingen åtgärd				1,4	
Delv försumpat	Ingen åtgärd				1,7	5,0
	Röjning Löv	2	20	8	1,2	
Myr						

Utskriven: 2006-05-12

pcSKOG-proffs

SKOGSKARTA

Fastighet: Granberget 1:20
Socken: Vilhelmina
Kommun: Vilhelmina
Län: Västerbottens län
Upprättad år: 2006
Planläggare: Nils Lundgren
Utskriftsdatum: 2006-05-12



Teckenförklaring

Ägoslag

- Myr
- Berg
- Inägomark
- Övrig landareal
- Vatten

Huggningsklass

- Kalmark/förnygring
- Röjningsskog
- Gallringsskog
- Förnygringsaw-skog
- Lågproduktiv skog

Avdelningsformel

Huggningsklass

Skala 1:10000

